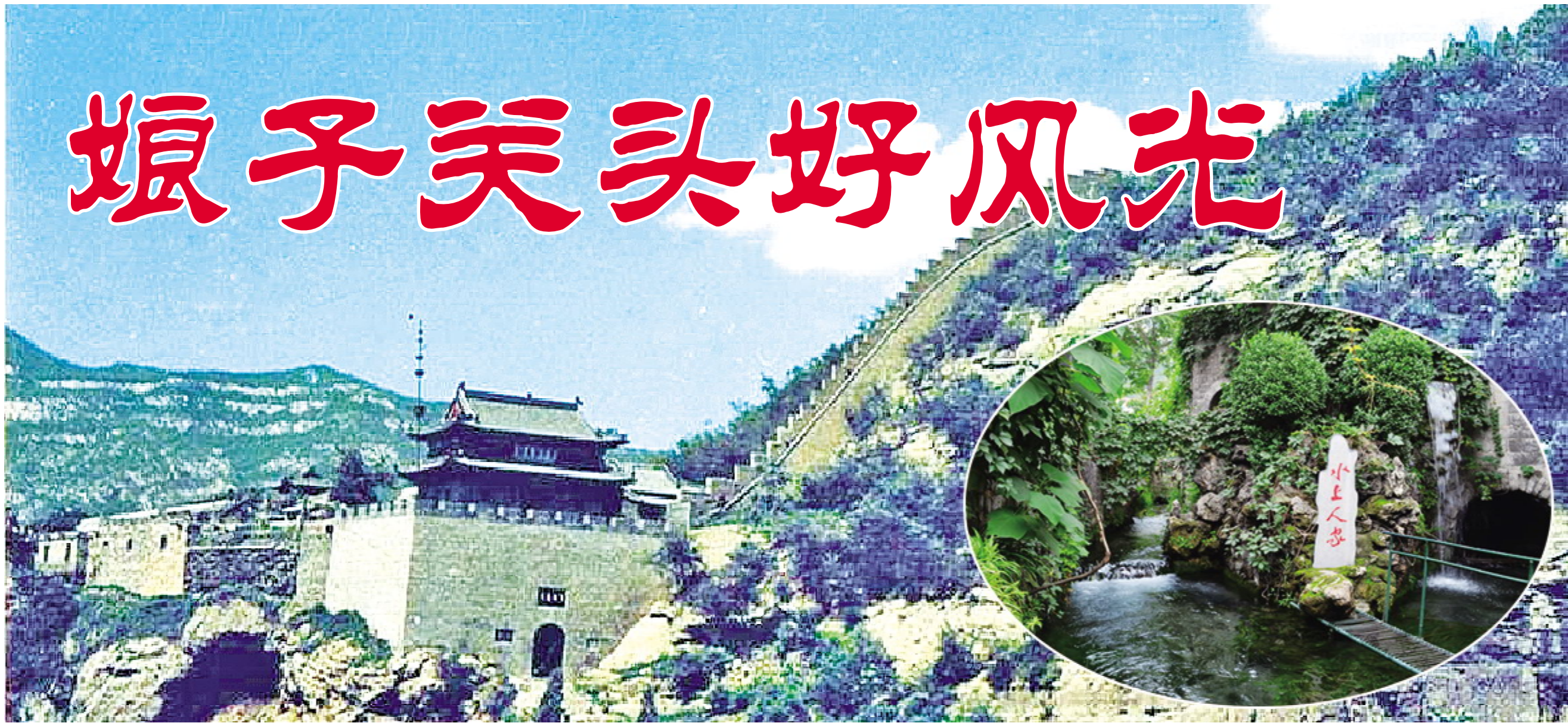


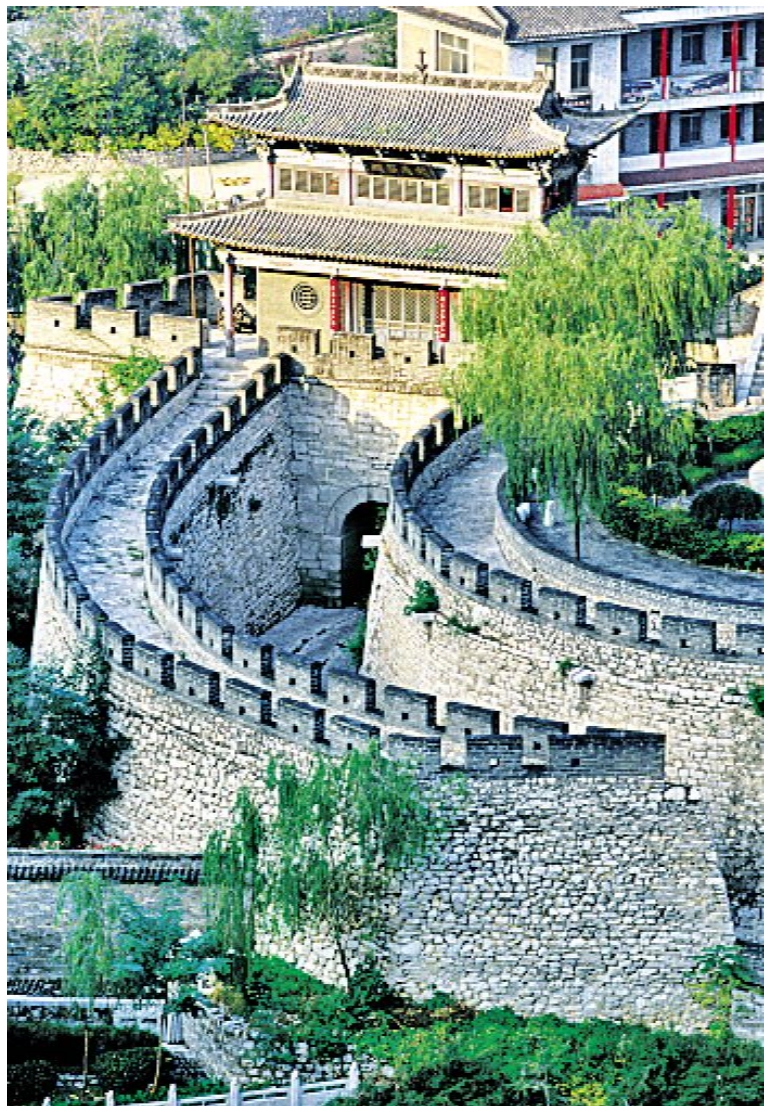
娘子关头好风光



天下第九关——娘子关



百年书院——冠山书院



战国石长城——固关长城

平定县位于山西省中部东侧,太行山西麓。东邻河北井陉,西连寿阳,南毗昔阳,北接阳泉市郊和盂县。县境东西最长处 54 公里,南北最宽处 50.4 公里,幅员 1394 平方公里。距阳泉市中心 9 公里,距省会太原 127 公里,自古为晋冀两省的天然“咽喉”。素有“文献名邦”之称,是中国刻花瓷艺术之乡。

平定历史悠久,文明亘古,旧石器时代就有先民在这里繁衍生息。西汉时建县,称“上艾”,嗣后朝代更迭,县名相继沿用石艾、广阳、平定。到金代擢升州置,至民国初恢复县制,迄今已有两千余年的历史。

平定物阜天华,资源丰富。已探明的无烟煤、硫铁矿、高铝粘土、大理石等 30 多种矿种,孙中山先生曾有“以平定煤铸太行铁”之说。娘子关有我国北方第一大群泉,平均流量达 12.6 立方米每秒。

平定交通便利,通衢九州。境内公路、铁路纵横交错,307 国道、207 国道、307 复线及太旧高速、阳五高速、京昆高速穿境而过,石太铁路、阳涉铁路纵贯横跨,形成了四通八达的交通网络。

平定境内有着丰富的文物古迹和自然景观。雄奇险峻的娘子关位于县城东北 45 公里处,是长城的著名关隘,也是出入晋冀的咽喉要塞。相传唐太宗李世民的妹平阳公主曾统帅娘子军驻扎在这个关口,故将原名苇泽关更名娘子关。关城为明代嘉靖 21 年所建,仅存关门两座。关城两翼依山起伏蜿蜒,成为晋、冀之间的天然屏障,紧依娘子关的桃河上游,有闻名远近的娘子关瀑布。瀑布旁有水帘洞、趵突泉等景点。冠山位于平定县城西南 4 公里处,晋东名胜之一。冠山主峰顶状似冠,故名。冠山风光秀丽,集儒、道、释于一山,尤以创建于元代的崇古冠山书院以儒文化称著,以古木、奇石、书院三绝而享誉三晋。固关长城位于平定县新关村,北起娘子关嘉峪沟,南至白灰村村口,全长 20 公里,是内长城重要的关隘。固关长城是国内保留较完整的现存唯一可考石砌内长城,是中国最早的明代内长城,著名长城专家罗哲文称之为“有小八达岭之风韵”。此外,还有风景秀丽的红岩岭自然风景区,省级森林公园、避暑胜地药林寺,“三晋小云冈”乱流开河寺、女娲炼石补天遗址东浮化山等。

平定物产丰富,人杰荟萃。刻花瓷、砂锅、武陟鼓、黄瓜干、连翘茶等非物质文化遗产地方特色明显。历史上,山西文化数“二定”(平定、定襄),誉满三晋。元代“惟吕公冠山书院显于晋省”,明、清兴学之风益盛,“文献名邦,冠盖衡繁”,人才辈出,元代中书左丞吕思诚、明代刑部尚书耿九畴、清代广东提督黎瑛和地理学家张穆,近现代才女石评梅、红色军旅编辑家黄涛、中科院院士张培霖是其中杰出的代表。此外,名满九州的大思想家、文学家、书法家傅山先生和著名诗人元好问等在平定寓居多年,留下了许多脍炙人口的文学、书法作品。

平定人民勤劳质朴,善良热情。过去曾为民族的兴旺作出卓越贡献;而今在改革开放的大潮中更是奋力拼搏,开拓创新,把这片土地建设得愈加美丽富饶,繁花似锦。平定,犹如一颗璀璨明珠,闪耀在太行山麓,并日益显示出她的魅力。



省级森林公园——药林寺

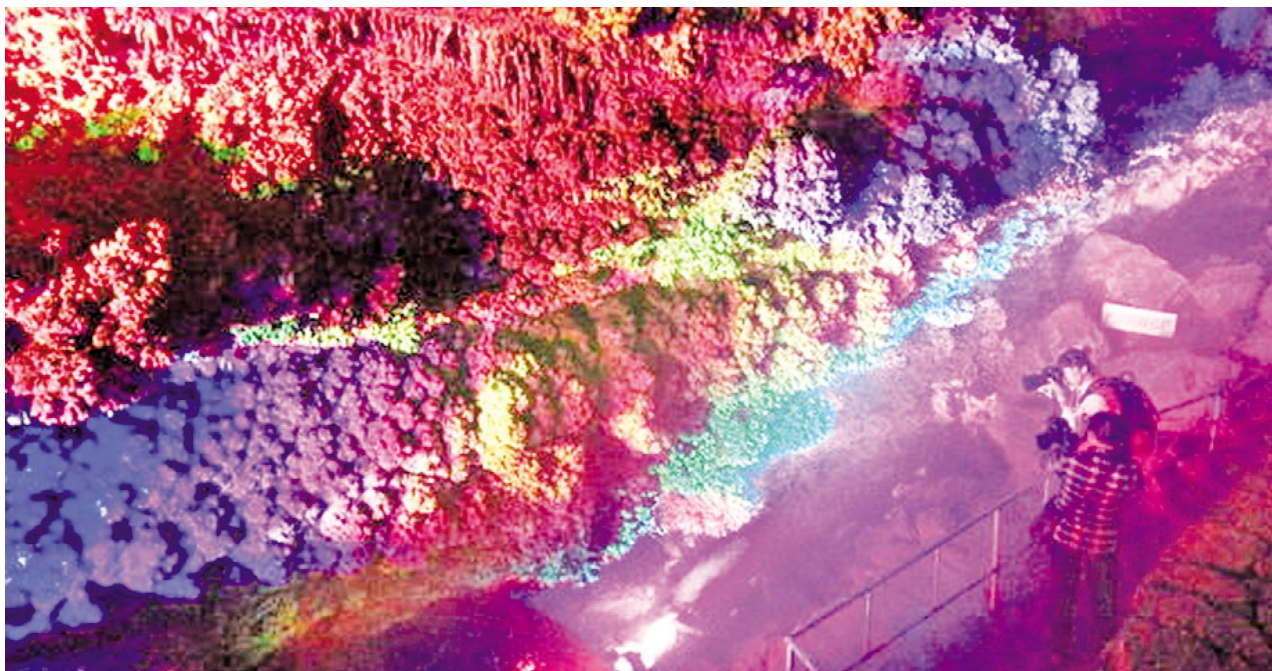


女娲炼石补天处——东浮化山

中国刻花瓷文化馆



金源国际酒店



太行第一溶洞——玉皇洞